

# BHRe: Une épidémie en EHPAD

Dr Batailler

EMH Grenoble – RIPIN

21 juin 2018

# Présentation de l'établissement

- EHPAD de 93 Lits
- Sur 4 étages dont une UPG (RDC)
- Situé à Grenoble (proximité CHU)
  
- Adhésion à l'EMH (RIPIN) depuis début 2014
- Déplacement du RIPIN:
  - ✓ 2014: 8
  - ✓ 2015: 14
  - ✓ 2016: 33!
  - ✓ 2017: 22

# Contexte

- Admission de 2 résidents porteurs connus d'une BHRe (EPC OXA48) en fév. et avril 2016 (épidémie dans un SSR grenoblois)
- A partir de mai 2016, 1 seul résident porteur

# Mesures mises en place

- ✓ Générales:
  - Information du personnel en février et en avril (4 déplacements)
  - Courriers type si hospitalisations des porteurs et contacts
  
- ✓ Pour les résidents porteurs:
  - Mise en place de précautions complémentaires contact
  - Hygiène des mains du résident à la sortie de chambre (repas activité...)
  - Prélèvement rectal 1/mois (pas de prélèvement pour les contacts)

# Evènement

- 27/09: Un résident hospitalisé au CHU (ortho) dépisté de manière fortuite: EPC OXA48
  - ✓ Absence de transmission du courrier contact
  - ✓ Pas de stratégie de veille des patients contact



EOH du CHU de Grenoble

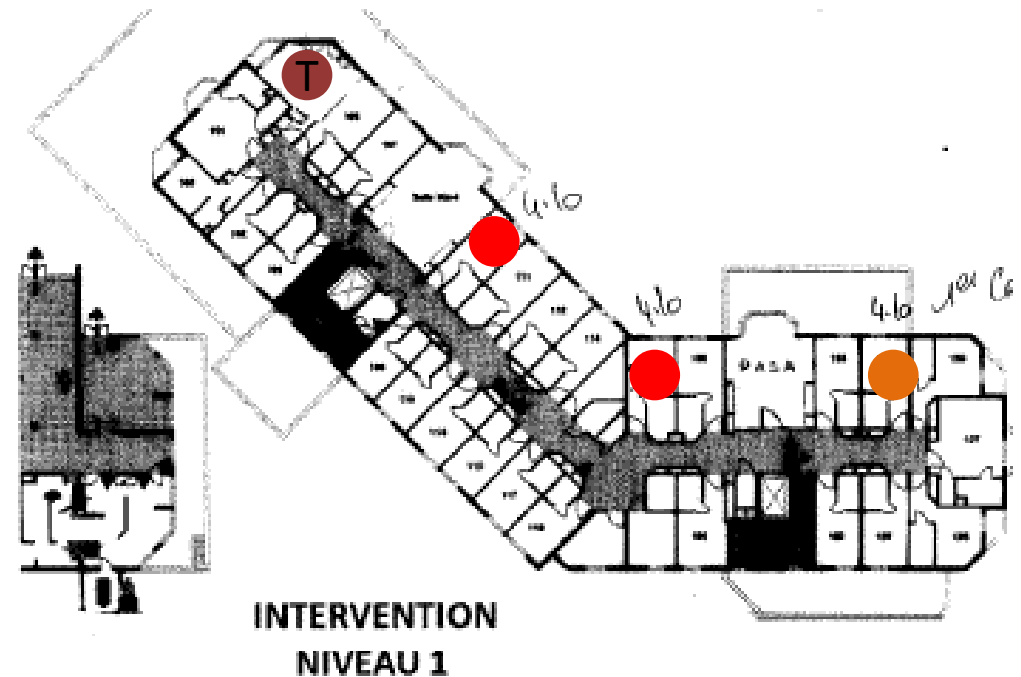
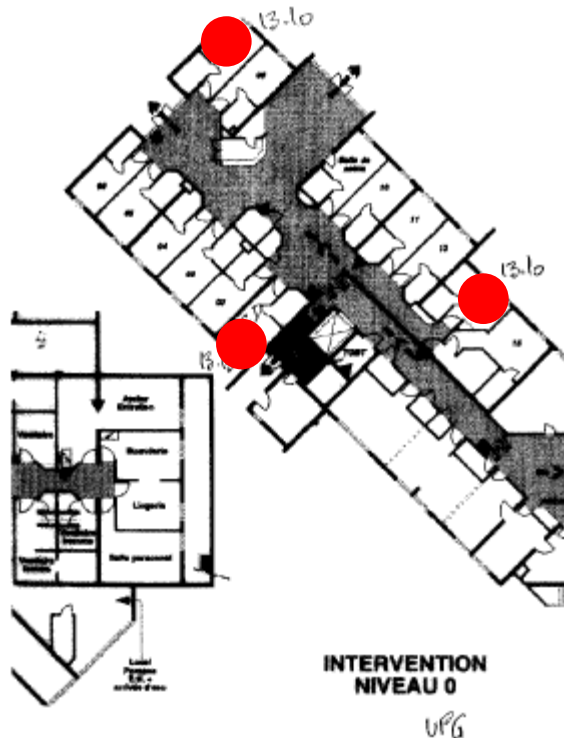
Information de l'EMH

# Evènement

- 04/10: Dépistage de 1<sup>ier</sup> étage de l'EHPAD (20 résidents): 2 cas découverts
- 10-14/10: Dépistage du reste de l'EHPAD (dont l'UPG): 9 nouveaux cas

# Investigation

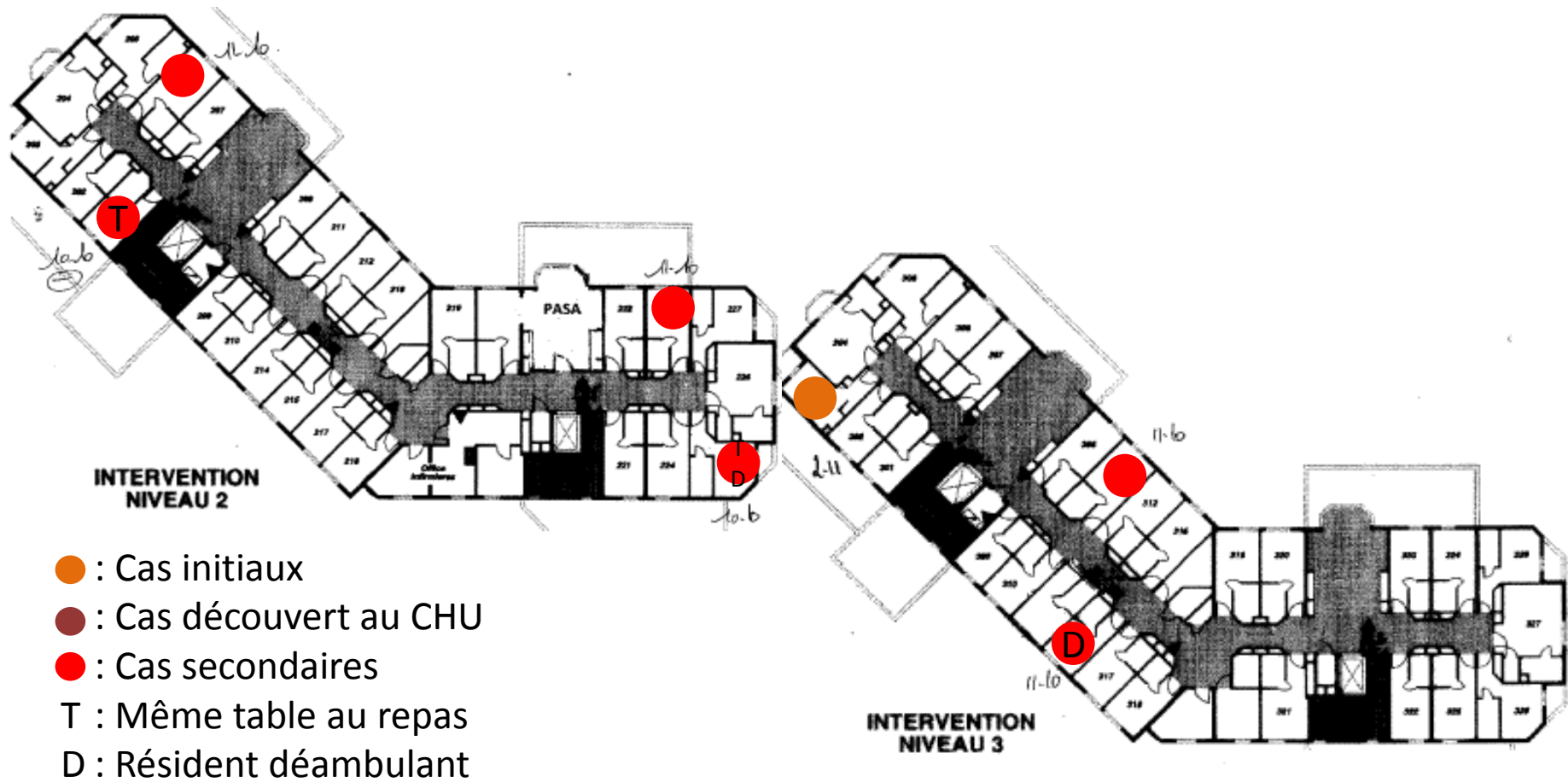
- Cas répartis sur tous les étages



- : Cas initiaux
- : Cas découvert au CHU
- : Cas secondaires
- T : Même table au repas
- D : Résident déambulant

# Investigation

- Cas répartis sur tous les étages





# Investigations

- Répartition des toilettes de chaque soignant sur tout l'étage voire sur plusieurs étages (absence de sectorisation)
- 3 cas secondaires : même table lors des repas
- 2 résidents déambulants +++ parmi les cas secondaires
- Etat des lieux fait le 11/10 et le 13/10 + programme d'action

# Mesures mises en place

- Générales:
  - ✓ Courrier si mutation/hospitalisation de cas ou de contacts
  - ✓ Information de l'EMH de toutes les sorties de résidents
  - ✓ Dépistage bimensuel de tous les résidents
  - ✓ Point direction hebdomadaire

# Mesures mises en place

- Pratiques:
  - ✓ Accompagnement des soignants chaque semaine (du 14/10 au 30/11)
    - HDM
    - Toilette
    - Pansement
    - Gestion des excréta (gestion des bassins et urinaux sans lave bassin)
    - Equipe de nuit
  - ✓ Implantation du GHA revue

# Mesures mises en place

- Pratiques:
  - ✓ Entretien de fond de toutes les chambres de porteurs
  - ✓ Remplacement des abattants et lunettes de WC (porteurs)
  - ✓ Remplacement et désinfection des siphons des lavabos (porteurs)
  - ✓ Renforcement de l'entretien des points contacts communs (rampes, interrupteurs, boutons d'ascenseur, poignées,...) 2 fois par jour mini.

# Mesures mises en place

- Information:
  - ✓ Réunions d'information des équipes
    - Sensibilisation aux précautions standard (HDM+++)
    - Réponses aux inquiétudes
  - ✓ Consignes pour les résidents porteurs
    - GHA en sortant de la chambre
    - Pas d'accès au plateau technique
    - Repas des porteurs sur des tables spécifiques

# Evolution au 31 décembre 2016

- 1 nouveau cas depuis la mise en place des mesures (positif sur un seul prélèvement)
- 2 cas décédés
- 3 cas en cours de négativation (1  $\ominus$  ou 2  $\ominus$ )
- 3 cas négatifs (3 à 6  $\ominus$ )
  
- Donc en fin d'année 12 cas dont 6 en cours de négativation

# CAT sur le long terme

- Espacement des prélèvements
  - ✓ 1 / mois jusqu'en juillet 2017
  - ✓ 1 / 2mois jusqu'en janvier 2018
  - ✓ 1 / 3mois depuis.
- des visites EMH mais suivi régulier
  - ✓ En 2017 environ 1 visite par 15 jours
- Courriers contacts et porteurs en cas de transfert et d'hospitalisation
- Information du RIPIN si sortie d'un cas

# Point en mars 2018

- 17 séries prélèvements soit plus de 1500 écouvillonnages rectaux
- 2 toujours positifs
- 6 négatifs (3  $\ominus$  à 14  $\ominus$  )
- 7 DCD



# Les points critiques

- Niveau d'hygiène initial perfectible! (GHA, toilette...)
- Les soins de nuit
- Suivi de l'EMH
- Les résidents déments déambulants+++ (BHRe en UPG...)
- Les refus de prélèvements

# Les points positifs

- Bonne prise de conscience et implication de l'équipe + direction
- Amélioration très nette du niveau d'hygiène global (192L(50%) de GHA en 2015 à 451L(113%) en 2016)
- Formation en interne du personnel
- «Seulement» 2 cas secondaires depuis la mise en place des mesures:
  - ✓ 1 positif seulement sur un prélèvement
  - ✓ 1 DCD juste après le prélèvement (07/02/2017)